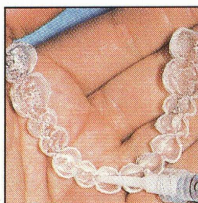


ULTRADENT

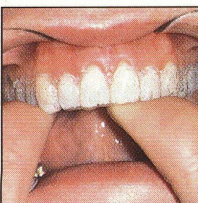
Opalescence®

INSTRUKCJA DLA PACJENTA

- Starannie wyszczotkować zęby używając pasty do zębów Opalescence.
- Zdjąć zatyczkę z aplikatora strzykawki.
- Wycisnąć żel ze strzykawki równomiernie do najgłębszych i zewnętrznych części nakładki; z reguły zużywa się połowę do trzy-czwarte zawartości strzykawki.
- Nałożyć napełnioną żelem nakładkę na zęby.
- Usunąć nadmiar żelu, który wypłynął poza nakładkę.
- Dwukrotnie przepłukać usta wodą, nie połykać wody, którą się płucze usta!
- Nakładkę z żelem można nakładać w nocy lub w ciągu dnia.
- Po upływie zaleconego przez lekarza stomatologa czasu zdjęć nakładkę i usunąć resztki żelu z nakładki.
- Nakładkę powinno się zdejmować do jedzenia lub picia, nie należy palić podczas noszenia nakładki.

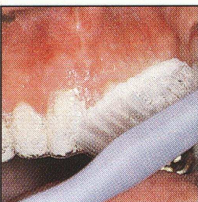


Wyszczotkować zęby i nałożyć żel do nakładki jak pokazano na ilustracji.



Nałożyć nakładkę szczelnie na zęby. Lekko docisnąć nakładkę, tak aby żel dokładnie przylegał do zębów.

Uwaga! Zbyt mocne dociśnięcie nakładki spowoduje wypłynięcie zbyt dużej ilości żelu poza nakładkę i pogorszenie efektu kuracji.



Przy pomocy szczoteczki do zębów lub czystego palca usunąć nadmiar żelu wypływający poza nakładkę.

Następnie dwukrotnie przepłukać usta wodą. UWAGA! Nie połykać wody z resztkami żelu!

UWAGA! Nie wolno:

1. Stosować Opalescence u kobiet w ciąży i w czasie karmienia piersią.
2. Jeść podczas noszenia nakładki.
3. Używać wyrobów tytoniowych (np. papierosy itp.) z założoną nakładką.
4. Wystawiać strzykawkę z żelem Opalescence na działanie promieni słonecznych lub wysokiej temperatury.
5. Zamrażać strzykawkę z żelem.

Uwaga!

1. Kolor zębów wzdłuż linii dziąseł (szyjki zębów) jest z reguły ciemniejszy. Te części zęba mogą wymagać dłuższego wybielania niż pozostałe i mogą pozostać lekko ciemniejsze po zakończeniu kuracji.
2. Niewielki odsetek pacjentów może odczuwać nadwrażliwość podczas kuracji. W przypadku pojawienia się dolegliwości należy skontaktować się z prowadzącym lekarzem stomatologiem. Może on zalecić używanie Opalescence co drugą lub co trzecią noc lub stosowanie nakładki na jedną do trzech godzin w ciągu dnia.
3. Kwaśne produkty lub soki (np. z owoców cytrusowych) mogą powodować nadwrażliwość zębów.
4. Niektórzy pacjenci podczas kuracji mogą uskarżać się na dolegliwości dziąseł, warg , gardła lub języka. Jeżeli trwają one dłużej niż dwa dni lub zwiększają się należy skontaktować się z prowadzącym lekarzem stomatologiem. Z reguły efekty uboczne ustępują po jednym do trzech dni po zakończeniu kuracji.
5. Kawa, tytoń i inne *produkty* mogą z czasem spowodować ponowne powstanie ciemnego zabarwienia zębów. W takim przypadku należy powtórzyć kurację preparatem Opalescence.
6. Dla zachowania pięknego białego uśmiechu należy regularnie zgłaszać się na badania kontrolne i ewentualne profesjonalne oczyszczanie zębów.
7. Jeżeli pojawiają pytania dotyczące kuracji należy skontaktować się z prowadzącym lekarzem stomatologiem.
8. Niektóre stare wypełnienia amalgamatowe, srebrne plomby” mogą powodować powstanie purpurowego zabarwienia na nakładce. Jest to normalnym zjawiskiem i nie wpływa na przebieg kuracji.
9. Po zakończeniu kuracji należy wyrzucić pozostały, nie zużyty żel.

Dodatkowe zalecenia:

Producent: **ULTRADENT**, USA
505 West, 10200 South, South Jordan, UTAH, USA

Importer: **DORNWELL**; fax: 0 22 834 75 82
01-849 Warszawa, ul. Przybyszewskiego 18

LEKARZ STOMATOLOG / GABINET